

## Порядок работы с порталом Федерального центра информационных образовательных ресурсов (ФЦИОР)

Портал федерального центра информационно-образовательных ресурсов (ФЦИОР) содержит ресурсы, разработанные специально для поддержки освоения учебных предметов школьниками, и другими категориями учащимися как в ходе учебного процесса, так и самостоятельно для расширения кругозора и углубления знаний.

Портал обеспечивает каталогизацию электронных образовательных ресурсов и предоставление свободного доступа к ним учеников и учителей. Ресурсы портала представляют собой законченные электронные учебные модули трёх типов: информационные, практические и контрольные. К одному тематическому элементу может существовать несколько модулей данного типа.

**Информационные модули** содержат дополнительную (углублённое изучение) или конкретизирующую (детализированное представление) информацию по конкретным темам изучения учебных предметов. В каталогах портала они обозначены буквой **И**.

**Практические модули**, кроме информационного компонента, содержат вопросы и задания, связанные с практическим применением получаемых знаний. В каталогах портала они обозначены буквой **П**.

**Контрольные модули** представляют собой наборы тестовых заданий, которые можно использовать для самопроверки усвоения темы. В каталогах портала они обозначены буквой **К**.

Каждый учебный модуль автономен и представляет собой законченный интерактивный мультимедиа продукт, нацеленный на решение определённой учебной задачи.

Для воспроизведения учебного модуля на компьютере требуется предварительно установить специальный программный продукт – **ОМС-плеер**.

Портал предлагает два варианта ОМС-плеера – для Windows и Linux. Для установки плеера на компьютер нужно скачать и запустить соответствующий установочный файл непосредственно с главной страницы портала (<http://fcior.edu.ru>, рис.1).

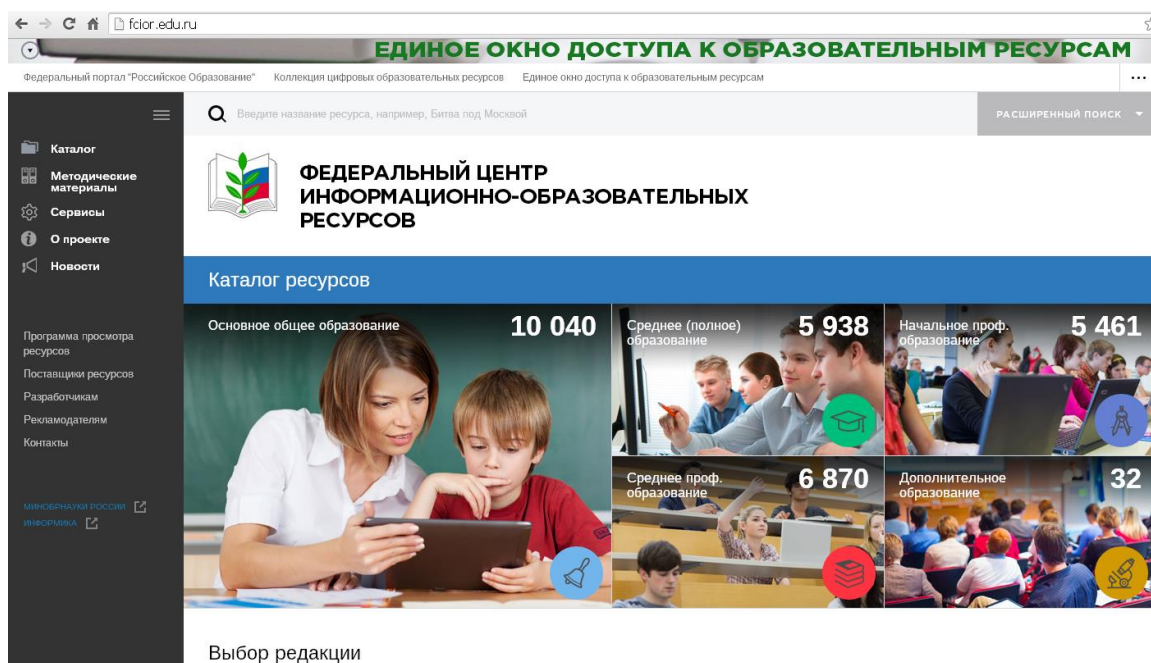


Рис. 1

В ходе установки плеера компьютер будет проверен на соответствие его программного обеспечения требованиям ресурсов портала и недостающие компоненты будут установлены автоматически из Интернета. Также будет создана папка для последующего размещения в ней учебных модулей (локальное хранилище).

Подготовив, таким образом, компьютер можно начинать знакомиться с рекомендованными ресурсами. Наиболее быстро можно найти нужный модуль, используя строку поиска по portalу (рис. 2).

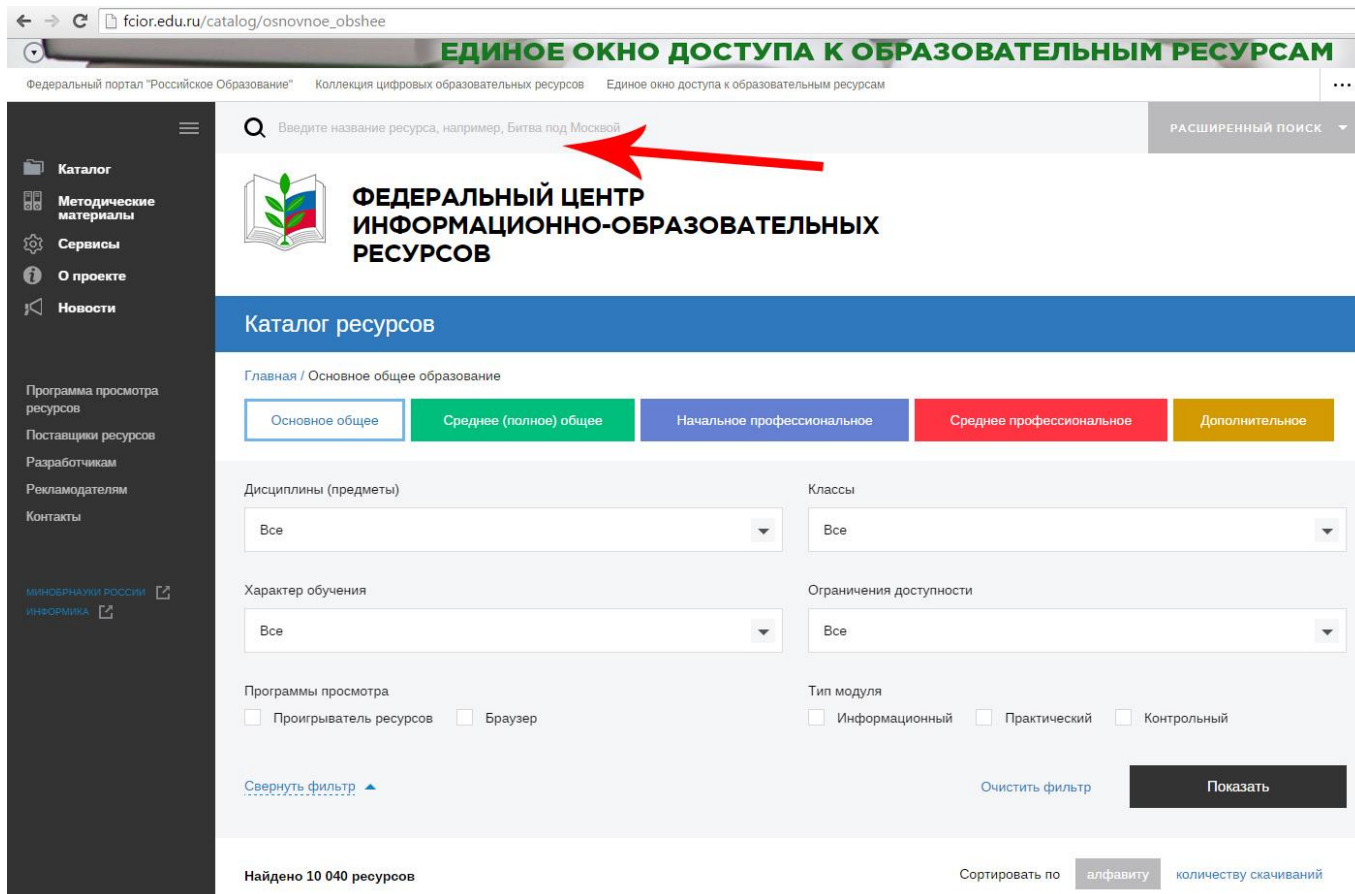


Рис. 2

Наберите в строке поиска с помощью клавиатуры полное название модуля, например: «*Взаимное расположение прямой и окружности, двух окружностей*», и нажмите кнопку «Найти», как показано на рис. 3.

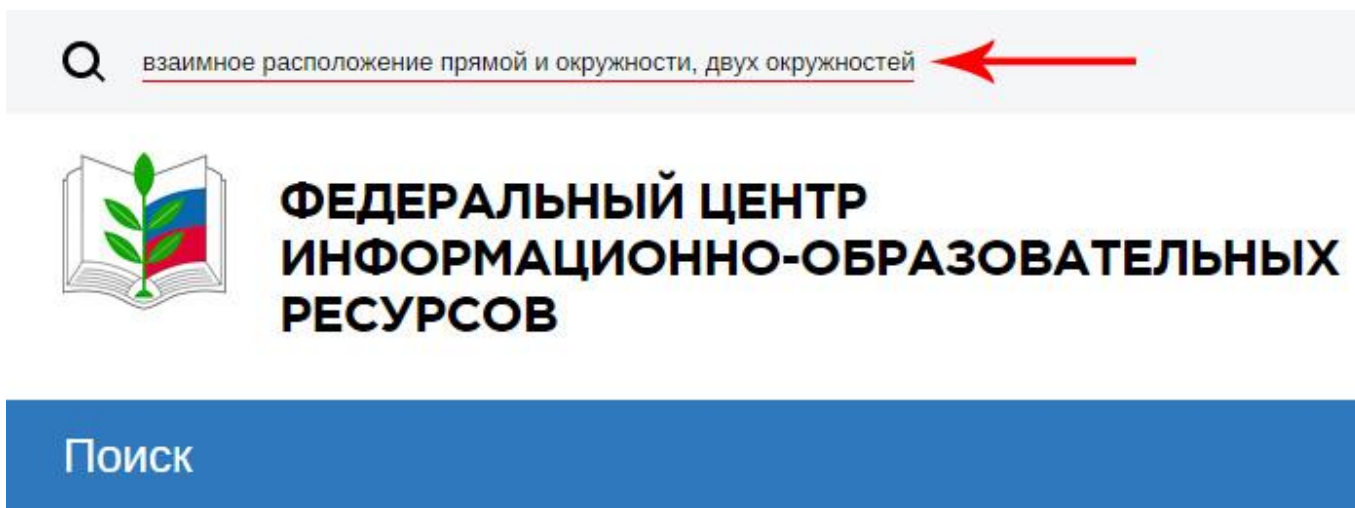


Рис. 3

В качестве ответа на запрос будет сформирован список наиболее отвечающих запросу модулей.

По Вашему запросу найдено 1 000 ресурсов

Взаимное расположение прямой и окружности, двух окружностей

Практический модуль, посвященный взаимному расположению прямой и окружности, двух окружностей для учащихся с ослабленным слухом

Тип: Практический; версия: 1.0.0.9 от 17.11.2010

Загрузить модуль  
(OMS, 2.56 Мб)  
Скачано 807 раз

Взаимное расположение прямой и окружности, двух окружностей

Контрольный модуль, посвященный взаимному расположению прямой и окружности, двух окружностей для сильных учащихся

Тип: Контрольный; версия: 1.0.0.8 от 17.11.2010

Загрузить модуль  
(OMS, 3.85 Мб)  
Скачано 394 раза

Рис. 4

В нашем примере (рис. 4) рекомендуемые модули – есть информационные, практические, контролируемые. Для того, чтобы воспользоваться нужным Вам модулем, нажмите ссылку «загрузить». Через некоторое время, необходимое для скачивания модуля, перед его открытием появится сообщение ОМС-плеера (рис. 5).

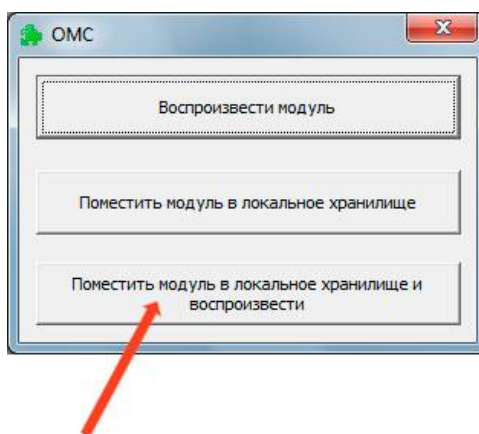


Рис. 5

Для того чтобы модуль не только открылся, но и сохранился в локальном хранилище компьютера нажмите третью кнопку. Дождитесь открытия модуля и далее следуйте его интерфейсу.

При повторном обращении к уже открывавшемуся модулю, подключение к Интернету не требуется. Модули будут открываться из локального хранилища на вашем компьютере. Например, в Windows 7, для этого необходимо с помощью кнопки «Пуск» войти в меню «Все программы», открыть группу «RNMC», далее «OMS» и запустить ОМС-плеер, как показано на рис.6.

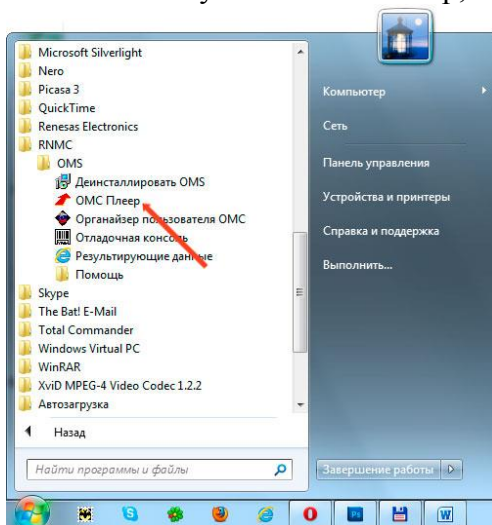


Рис. 6

При запуске ОМС-плеер предложит открыть пункт меню «Модули», нужно ответить «Да», после чего загрузятся заголовки всех модулей, помещённых в локальное хранилище (рис.7).

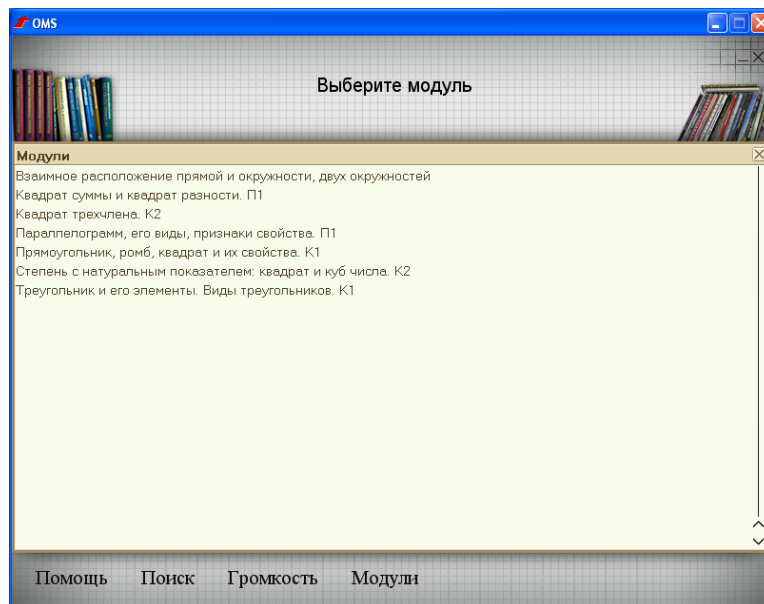


Рис. 7

Выберите нужный, запустите его двойным щелчком мыши и работайте. Успехов!